



Petr Havlíček tel.: 461 526 911, 461 526 117, 461 526 140, 461 526 335
Vítějeves 71 fax: 461 526 912, 461 526 913
569 06 e-mail: fa-havlicek@fa-havlicek.cz
okr. Svitavy internet: www.fa-havlicek.cz

DVEŘE

Firma Havlíček vyrábí a dodává vchodové a interiérové dveře. Jedná se o zakázkovou výrobu dle stavebních otvorů a požadavků zákazníka na materiál a barvu dveří.

Technické provedení jednotlivých typů se odvíjí od užitkových vlastností a nároků na design a kvalitu.

Na konstrukci dveří se používá nejčastěji systém vrstvení masivních materiálů těchto druhů: buk, dub, javor, jasan, jilm, ořech, třešeň, borovice, smrk, modřín.

Dále mohou být také doplněny kořenicí, intarzií, řezbou a kovovými doplňky. Co se týká skleněných výplní - zde je možný velký výběr různých typů skel nebo vitráží. Skla se dají dále pískovat, brousit, fazetovat a vzájemně mezi sebou kombinovat.



Díla jsou dodávána v povrchové úpravě polyuretanovým lakem s vysokou odolností proti otěru a to od hlubokého matu až po vysoký lesk. Součástí naší dodávky je přesné zaměření stavby (interiéru), podrobné projednání požadavků zákazníka a vypracování potřebné výkresové dokumentace. Samozřejmostí je i doprava výrobku na místo určení a kompletní montáž.

Dodací lhůty se pohybují od 6 do 14 týdnů od podpisu smlouvy a složení zálohy. Uvedené lhůty se řídí především požadavkem zákazníka, výrobní náročností zakázky a kapacitou firmy.

Celkovou cenu si zákazník ovlivňuje sám svými požadavky na kvalitu, tvarovost, použité materiály a zvolení jednotlivých tříd náročnosti.





Petr Havlíček tel.: 461 526 911, 461 526 117, 461 526 140, 461 526 335
Vítějeves 71 fax: 461 526 912, 461 526 913
569 06 e-mail: fa-havlicek@fa-havlicek.cz
okr. Svitavy internet: www.fa-havlicek.cz

SCHODIŠTĚ

Firma Havlíček vyrábí veškeré typy dřevěných schodišť (točité, obloukové, křivočaré, lomené, přímé, mlynářské, ...) na zakázku. Dle požadavků zákazníka je možný výběr z materiálů dub, buk, jasan, javor, borovice, ořech, třešeň, jilm, habr, ale také kombinace s ušlechtilými kovy (nerez, mosaz, chrom) a sklem.

U dřevin je možnost provést barevné tónování.

Součástí naší dodávky je přesné zaměření stavby, podrobné projednání požadavků zákazníka a vypracování potřebné výkresové dokumentace. Samozřejmostí je i doprava výrobků na místo určení a kompletní montáž.

Při podrobném projednávání zakázky jsme připraveni předložit širokou paletu soustružených prvků a makety jednotlivých typů schodů, jenž vytvoří zákazníkovi široký prostor pro volbu a uskutečnění svých představ.

Dodací lhůty se pohybují od 6 do 14 týdnů od podpisu smlouvy a složení zálohy. Uvedené lhůty se řídí především požadavkem zákazníka, výrobní náročností zakázky a kapacitou firmy. U zakázkové výroby je cena stanovena na základě konkrétních typů schodišť, rozměrů a různých doplňků požadovaných zákazníkem.

Pro orientaci uvádíme, že schody lze cenově rozčlenit do třech kategorií:



Standardní

Jednoduché schodiště, které splňuje všechny požadavky na funkčnost a bezpečnost při jeho používání. Rozsah ceny od 20 000,-Kč do 90 000,-Kč v návaznosti na rozměry.

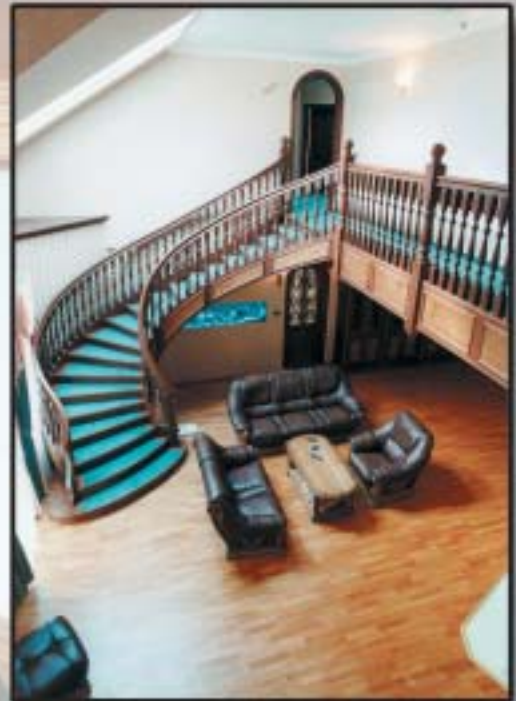
Nadstandardní

Jednoduché schodiště, u kterého se objevují nadstandardní požadavky zákazníka. Barevnost moření, náročnější typy šprdlinek a sloupků, dražší použitý materiál atd. Cena od 90 000,-Kč do 200 000,-Kč.

Luxusní

Jedná se o schodiště s náročnými točenými tvary, tvarovaným madlem, doplňky z ušlechtilých kovů, skla a kamene, řezby, vysoký lesk, ozdobné lišty. Cena od 200 000,-Kč výše.

Celkovou cenu zákazník ovlivňuje sám svými požadavky na kvalitu, tvarovost, použité materiály a zvolení jednotlivých tříd náročnosti.





Petr Havlíček
Vítějeves 71
569 06
okr. Svitavy

tel.: 461 526 911, 461 526 117, 461 526 140, 461 526 335
fax: 461 526 912, 461 526 913
e-mail: fa-havlicek@fa-havlicek.cz
internet: www.fa-havlicek.cz

KRBY

Firma Havlíček se také zabývá výrobou a dodávkou luxusních krbů v anglickém stylu. Jedná se o zakázkovou výrobu, kdy je každý krb samostatně navržen v návaznosti na celkový interiér a požadavky zákazníka.

Nabízíme tři základní typy podle druhu topného média:

1. elektrické krby
2. plynové krby
3. klasické krby na tuhá paliva
 - a) zděné
 - b) vložkové



U těchto variant lze využít širokou nabídku mnoha typů krbových vložek různého tepelného výkonu, konstrukce a designu.

Díla jsou dodávána v povrchové úpravě polyuretanovým lakem s vysokou odolností proti otěru a to od hlubokého matu až po vysoký lesk. Součástí naší dodávky je přesné zaměření stavby (interiéru), podrobné projednání požadavků zákazníka a vypracování potřebné výkresové dokumentace. Samozřejmostí je i doprava výrobku na místo určení a kompletní montáž.

Dodací lhůty se pohybují od 6 do 14 týdnů od podpisu smlouvy a složení zálohy. Uvedené lhůty se řídí především požadavkem zákazníka, výrobní náročností zakázky a kapacitou firmy. Celkovou cenu si zákazník ovlivňuje sám svými požadavky na kvalitu, tvarovost, použité materiály a zvolení jednotlivých tříd náročnosti.





Petr Havlíček tel.: 461 526 911, 461 526 117, 461 526 140, 461 526 335
Vítějeves 71 fax: 461 526 912, 461 526 913
569 06 e-mail: fa-havlicek@fa-havlicek.cz
okr. Svitavy internet: www.fa-havlicek.cz

INTERIÉRY

Firma Havlíček vyrábí a dodává kompletní vybavení interiérů.

Jedná se o plovoucí, masivní nebo intarzované podlahy; obklady stropů, stěn, trámů, sloupů; vybavení pracoven, ložnic, obývacích hal, knihoven; doplňky do koupelen, lustry, zrcadla, kryty radiátorů, krby, hodiny nástěnné i stojací.

Díla jsou dodávána v povrchové úpravě polyuretanovým lakem s vysokou odolností proti otěru a to od hlubokého matu až po vysoký lesk. Součástí naší dodávky je přesné zaměření stavby (interiéru), podrobné projednání požadavků zákazníka a vypracování potřebné výkresové dokumentace. Samozřejmostí je i doprava výrobku na místo určení a kompletní montáž.

Dodací lhůty se pohybují od 6 do 14 týdnů od podpisu smlouvy a složení zálohy. Uvedené lhůty se řídí především požadavkem zákazníka, výrobní náročností zakázky a kapacitou firmy. Celkovou cenu si zákazník ovlivňuje sám svými požadavky na kvalitu, tvarovost, použité materiály a zvolení jednotlivých tříd náročnosti.



